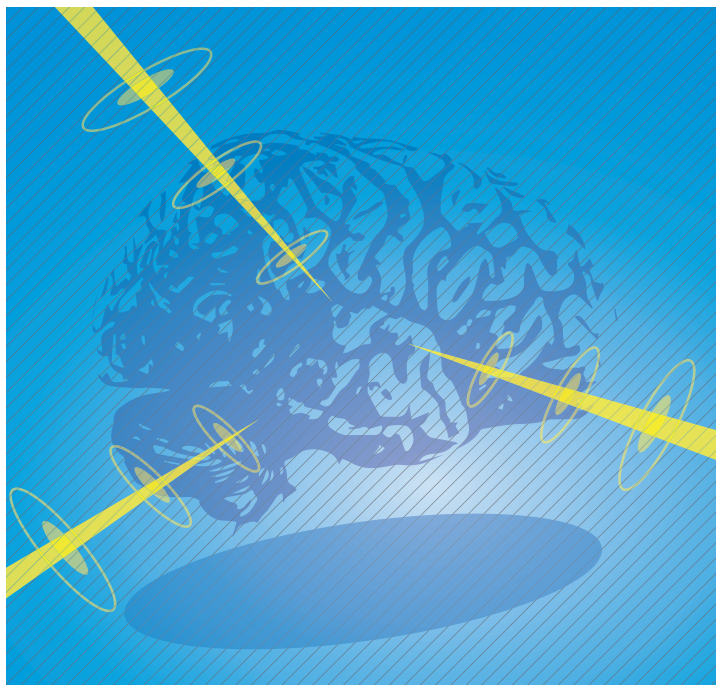


Hôpital de la Timone - Amphithéâtre HA1



Journée de recherche clinique du  
**Pôle Neurosciences**

Vendredi 10 janvier 2014  
de 13h30 à 18h30



Assistance Publique  
Hôpitaux de Marseille



**PÔLE  
NEUROSCIENCES  
CLINIQUES**

w w w . a p - h m . f r

# Journée de Recherche du Pôle Neurosciences

10 janvier 2014 - 13h30 à 18h30

Pr S. ATTARIAN

## ■ 13h30 - Accueil des participants

### ■ 13h45 - Introduction

Pr Pouget, Président de la DRCI

M. Mondolini, Directeur des Affaires Médicales

### ■ 14h00 - 14h40 Modérateurs : M. Ceccaldi, F. Bartoloméi

#### ■ Epileptogenic Networks arising from motor systems

F. Bonini, F. Bartoloméi

#### ■ Approche électrophysiologique de la mémoire de reconnaissance des patients avec troubles cognitifs légers

I Lambert, JM. Badier, B. Giusiano, M. Didic, C. Liégeois-Chauvel, O. Félician, M. Céccaldi

### ■ 14h40 - 15h20 Modérateurs : O. Félician, B. Audoin

#### ■ Etude IRM par marquage pseudo-continu de spins artériels (pCASL) de la perfusion cérébrale chez les patients atteints de SEP

E. Doche, A. Lecocq, A. Maarouf, G. Duhamel, A. Faivre, Y. Lefur, E. Soulier, S. Confort-Gouny, F. Reuter, M. Guye, B. Audoin, J. Pelletier, W. Zaaraoui, JP. Ranjeva.

#### ■ Etude des corrélations entre les taux d'immunoglobulines du LCR et la charge lésionnelle corticale et juxta corticale évaluée en séquence de double inversion récupération, chez des patients à un stade précoce de sclérose en plaques

C Rey, W Zaaraoui, E Robinet, L Crespy, A Rico, I Malikova, E Soulier, S Confort-Gouny, M Guye, JP, J Pelletier, J Boucraut, B Audoin

### ■ 15h20 - 16h20 Modérateurs : J. Régis, M. Bartoli

#### ■ Excessive network synchrony in motor cortex from PINK1-/- mouse model of Parkinson's disease is presymptomatic and reversed by subthalamic high frequency stimulation"

R. Carron, A. Filipchuk, R. Nardou, M. Humphries, J. Régis, C. Hammond.

#### Recherche de nouveaux gènes dans les myosites à inclusions familiales

A. Sevy, Y. Mathieu, M. Krahn, M. Bartoli, N. Levy, E. Salort, S. Attarian, J. Pouget

#### Dystrophie facio-scapulo-humérale de type I : analyse par IRM musculaire quantitative et corrélations cliniques

E. Lareau-Trudela, A. Le Troterb, J. Pougeta, S. Attariana, D. Bendahanb, E. Salort-Campanaa

## ■ 16h20 - Pause

### ■ 16h40 - 17h40 Modérateurs : A. Eusebio, H. Maalem

#### ■ Bientraitance : proposition d'une charte pour le pôle neurosciences cliniques.

S. Esposito, P. Tambon

#### ■ « Comment annoncer, une vie qui bascule... »

B. Tivoli

#### ■ Traumatismes crâniens et accidents de sport d'hiver : Corrélations biomécaniques et cliniques

A. Melot, P. Roche

### ■ 17h40 - 18h30 Conférences invitées

Modérateurs : J. Azulay, J. Pelettier

#### ■ IRM 7T : perspectives et défis de l'imagerie à ultra-haut champs

M. Guye

#### ■ Imagerie moléculaire cérébrale à CERIMED: principes, enjeux et perspectives

E. Guedj

## ■ Cocktail