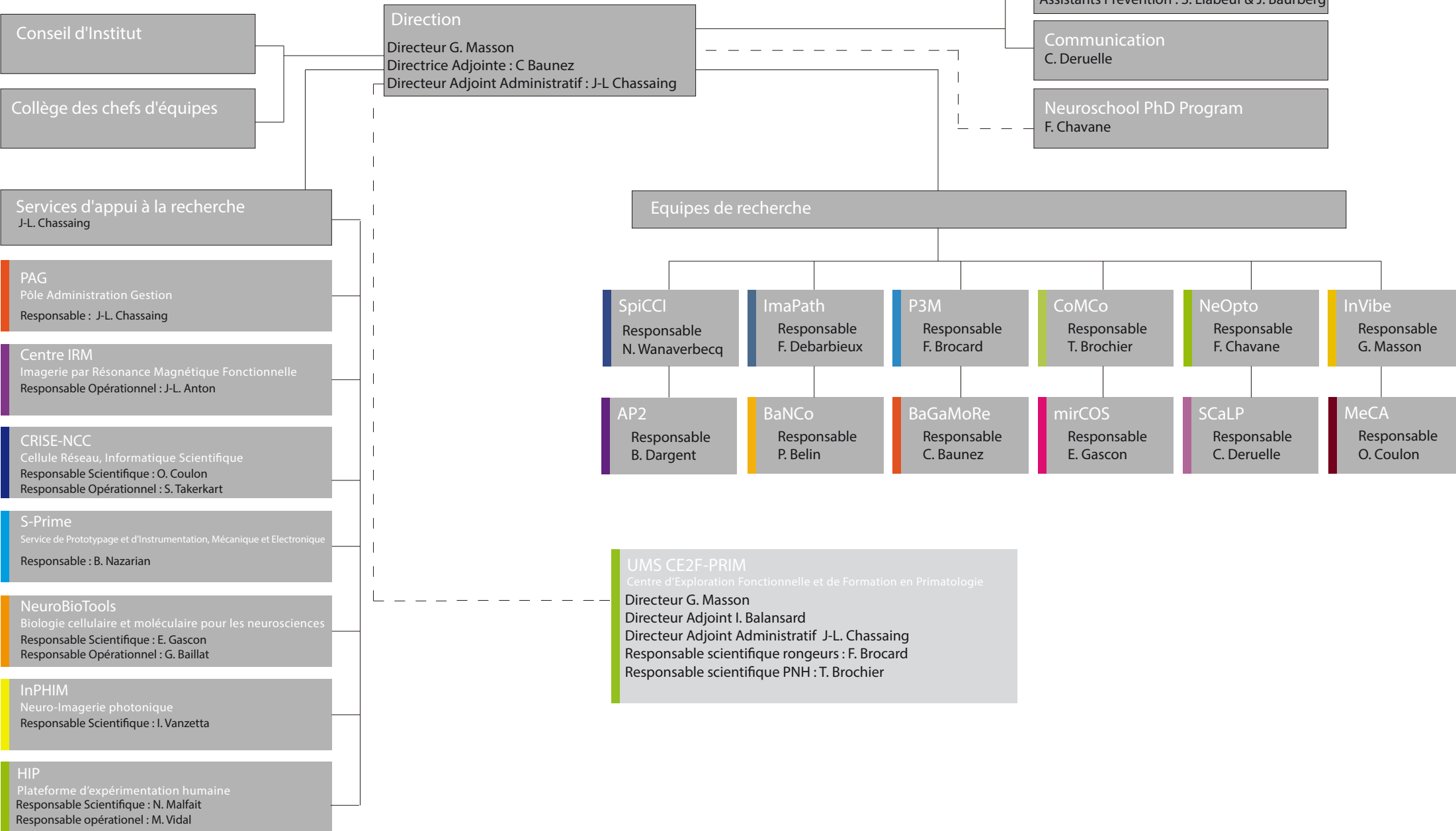


# organigramme int 2018



Conseil d'Institut

Collège des chefs d'équipes

**Direction**  
Directeur G. Masson  
Directrice Adjointe : C Baunez  
Directeur Adjoint Administratif : J-L Chassaing

Comité Ethique  
L. Renaud

GHS Groupe de travail en Hygiène et Sécurité  
et conditions de travail  
Coordinateur : G. Baillat  
Assistants Prévention : S. Liabeuf & J. Baurberg

Communication  
C. Deruelle

Neuroschool PhD Program  
F. Chavane

Services d'appui à la recherche  
J-L. Chassaing

Equipes de recherche

PAG  
Pôle Administration Gestion  
Responsable : J-L. Chassaing

Centre IRM  
Imagerie par Résonance Magnétique Fonctionnelle  
Responsable Opérationnel : J-L. Anton

CRISE-NCC  
Cellule Réseau, Informatique Scientifique  
Responsable Scientifique : O. Coulon  
Responsable Opérationnel : S. Takerkart

S-Prime  
Service de Prototypage et d'Instrumentation, Mécanique et Electronique  
Responsable : B. Nazarian

NeuroBioTools  
Biologie cellulaire et moléculaire pour les neurosciences  
Responsable Scientifique : E. Gascon  
Responsable Opérationnel : G. Baillat

InPHIM  
Neuro-Imagerie photonique  
Responsable Scientifique : I. Vanzetta

HIP  
Plateforme d'expérimentation humaine  
Responsable Scientifique : N. Malfait  
Responsable opérationnel : M. Vidal

SpiCCI  
Responsable  
N. Wanaverbecq

ImaPath  
Responsable  
F. Debarbieux

P3M  
Responsable  
F. Brocard

CoMCo  
Responsable  
T. Brochier

NeOpto  
Responsable  
F. Chavane

InVibe  
Responsable  
G. Masson

AP2  
Responsable  
B. Dargent

BaNCo  
Responsable  
P. Belin

BaGaMoRe  
Responsable  
C. Baunez

mirCOS  
Responsable  
E. Gascon

SCaLP  
Responsable  
C. Deruelle

MeCA  
Responsable  
O. Coulon

UMS CE2F-PRIM  
Centre d'Exploration Fonctionnelle et de Formation en Primatologie  
Directeur G. Masson  
Directeur Adjoint I. Balansard  
Directeur Adjoint Administratif J-L. Chassaing  
Responsable scientifique rongeurs : F. Brocard  
Responsable scientifique PNH : T. Brochier

